

Ficha técnica

Clave
1826



1. Descripción del producto:

Broca de diamante

Dimensiones (in): 3" x 14" x 1-1/4" - 7

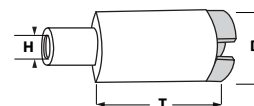
Dimensiones (mm): 76 x 350 x 31.7 - 7

Especificación: NARANJA PLATA

Máx. rpm: 1,300



BDS



D = 76 mm

T = 350 mm

H = 31.7 mm - 7



1. Aplicación

- Para perforar concreto curado simple, concreto curado reforzado, ladrillo y bloque.
- Perforación rápida y estable.



Perforadora de Concreto

2. Instrucciones de operación

- Para uso en perforadora de concreto, nucleadora.
- Uso en húmedo.
- Monte la broca y déjela girar en vacío durante un minuto para verificar que no esté dañada.
- RPM mínima: 800, RPM óptimas: 1,060.

3. Información de seguridad

- Nunca exceda la velocidad máxima de giro marcada en el producto
- Siempre utilice equipo de seguridad completo (guantes, protección auditiva, mascarilla y lentes de seguridad).

4. Manejo

- La inspección inicial debe hacerse en el empaque original. Si existe evidencia visible de daño, la mercancía no debe ser aceptada.
- Maneje la broca con precaución para prevenir golpes o caídas. Si la broca sufre fractura, ruptura o tiene un daño evidente, no deberá ser montada.

5. Almacenamiento

- La broca debe almacenarse en condiciones libres de humedad, polvo y suciedad, de preferencia en su empaque original, sin estar expuesto por largos periodos a superficies calientes, frías o mojadas.

6. Unidades de empaque

- 1 pieza.